

HELIOstar®-S
HELIOmix®-S
HELIOclean®

- ➔ **2-/oder 3-stufige Sichtung/Entstaubung** für Kunststoffgranulate unmittelbar vor der Trocknung/Verarbeitung
- ➔ **einstellbarer Entstaubungsgrad bis nahezu 100%**
- ➔ **für alle technischen Thermoplaste**

Anwendungsbeispiel



HELIOstar®-S für 1 Komponente



HELIOmix®-S für 2-Komponenten

HELIOmix-S auf WINsystem Trockner



separate Steuerung

- ① Anzeige
- ② Förderzeit
- ③ Komponente B %
- ④ Sichten/Entstauben
- ⑤ Förderzeitüberwachung
- ⑥ Ein/Aus
- ⑦ Auf
- ⑧ Ab



Sauglanze kurz/lang
Venturi V2



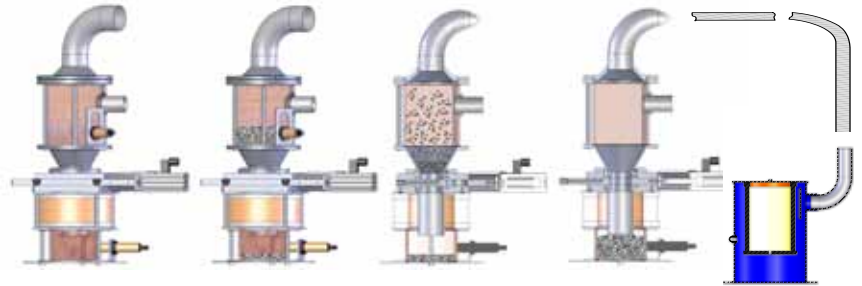
HELIOstar®-S / HELIOmix®-S 2-stufige Sichtung mit Entstaubung

- Materialförderung durch Ejektor-Saugglanzen
- Entstaubungskammer aus Spezialglas
- Granulat-Aufwirbelung durch Druckluftdüsen im Auslaufschieber
- Zwischenreinigung der Entstaubungskammer
- Verschleißfeste Saugglanze aus Edelstahl
- Kapazitive Füllstandsonden
- Separater Staubsammelbehälter mit großem Reinluftfilter
- Förder- und Entstaubungssteuerung mit Funktionstasten für 1 oder 2 Komponenten

Optionen

- Konischer Zwischenbehälter 0,5 oder 3 Liter
- Maschinenadapter mit Absperschieber

Funktionsprinzip



für Granulat und Mahlgut



Staubsammelfass

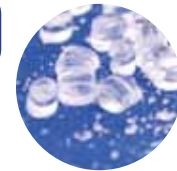
Saugglanze kurz/lang
Venturi V2

Überlegene Entstaubungstechnik

HELIOclean® 3-stufige Entstaubung

HELIOclean® kann aufgrund seiner geringen Abmessungen und des geringen Gewichtes direkt auf einem Trockner über der Plastifiziereinheit montiert werden.

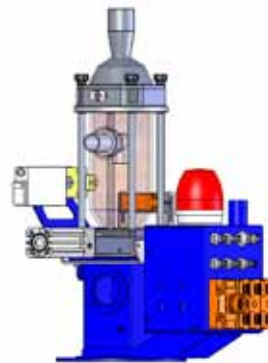
- Entstaubungskammer mit Staubfänger aus Spezialglas auf Pufferbehälter, über Saugschieber unten verschlossen
- integrierte Schonendförderung zur portionsweisen Befüllung der Entstaubungskammer
- Luftionisierereinrichtung zum Lösen des Feinststaubes vom Granulat
- zwei Unterdruckerzeuger zum Absaugen des Staubes
- separates Staub-Sammelfass
- umfangreiche Prozess-Steuerung



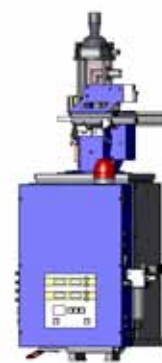
PMMA
Rohgranulat



PMMA
entstaubt



HELIOclean Entstauber



HELIOclean Entstauber
auf Trockner



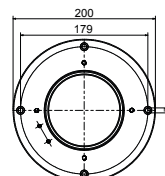
HELIOclean Steuerung
(separat)

Technische Daten

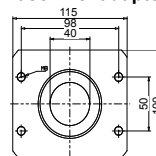
| Sichter/Entstauber Typ | HELIOstar-S | HELIOmix-S | HELIOclean |
|---------------------------|-------------------------------------|------------|------------|
| Werkstoff | Spezialglas / Edelstahl / Aluminium | | |
| Förderrohr-Ø | DN 32 | | DN 22 |
| Gewicht (kg) | 9 | | |
| Impulsgebung durch | Füllstandsonde | | |
| Einsatzbereich ca. (kg/h) | bis 15 | | bis 5 |
| Entstaubungsgrad | hoch | | sehr hoch |
| Platzbedarf LxB (mm) | 500 x 250 | | 370 x 410 |
| Höhe (mm) | 510 | | 530 |

Flanschmaße

HELIOstar-S/HELIOmix-S

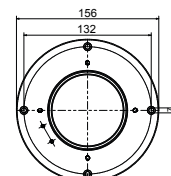


Maschinenadapter

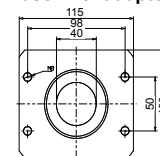


Flanschmaße

HELIOclean



Maschinenadapter



Helios-Produkte
und -Verfahren
sind patentrechtlich
geschützt



Europäisches
Patentamt
European
Patent Office
Office européen
des brevets